



УТВЕРЖДАЮ
Директор ГБПОУ РК «ЧАТ»
Бупатова А.А.
от "20" августа 2021 г.

**Паспорт доступности
объекта социальной инфраструктуры (ОСИ)
N 1**

1. Общие сведения об объекте

1.1. Наименование (вид) объекта

Здание учебного корпуса № 2

1.2. Адрес объекта

2. 297225, РК, Советский р-н, с. Чапаевка, ул. Мира, 3

1.3. Сведения о размещении объекта:

- отдельно стоящее здание, 3 этажа, **4321,6** кв.м

- часть здания, 0 этажей, **0,0** кв.м

- наличие прилегающего земельного участка (да, нет); 52200 кв.м

1.4. Год постройки здания 1980, последнего капитального ремонта **1980**

1.5. Дата предстоящих плановых ремонтных работ: текущего **2021**, капитального 2021

Сведения об организации, расположенной на объекте

1.6. Название организации (учреждения), (полное юридическое наименование - согласно Уставу, краткое наименование)

Государственное бюджетное профессиональное образовательное учреждение Республики Крым «Чапаевский агротехнологический техникум»; ГБПОУ РК «ЧАТ»

1.7. Юридический адрес организации (учреждения)

297225, РК, Советский р-н, с. Чапаевка, ул. Мира, 3

1.8. Основание для пользования объектом (оперативное управление, аренда, собственность)

оперативное управление

1.9. Форма собственности (государственная, негосударственная)

государственная

1.10. Территориальная принадлежность (федеральная, региональная, муниципальная)

региональная

1.11. Вышестоящая организация (наименование)

Министерство образования, науки и молодежи Республики Крым

1.12. Адрес вышестоящей организации, другие координаты

295000, Республика Крым, г.Симферополь, пер.Совнаркомовский, 3

2. Характеристика деятельности организации на объекте (по обслуживанию населения)

2.1 Сфера деятельности (здравоохранение, образование, социальная защита, физическая культура и спорт, культура, связь и информация, транспорт, жилой фонд, потребительский рынок и сфера услуг, другое)

образование

2.2 Виды оказываемых услуг

образование

2.3 Форма оказания услуг: (на объекте, с длительным пребыванием, в т.ч. проживанием, на дому, дистанционно)

на объекте

2.4 Категории обслуживаемого населения по возрасту: (дети, взрослые трудоспособного возраста, пожилые; все возрастные категории)

дети, взрослые трудоспособного возраста

2.5 Категории обслуживаемых инвалидов: инвалиды, передвигающиеся на коляске, инвалиды с нарушениями опорно-двигательного аппарата; нарушениями зрения, нарушениями слуха, нарушениями умственного развития

инвалидов

2.6 Плановая мощность: посещаемость (количество обслуживаемых в день), вместимость, пропускная способность

266

2.7 Участие в исполнении ИПР инвалида, ребенка-инвалида (да, нет)

нет

3. Состояние доступности объекта

3.1 Путь следования к объекту пассажирским транспортом (описать маршрут движения с использованием пассажирского транспорта)

маршрутное такси «Симферополь – Советский» до станции «Пруды» , «Советский – Симферополь» до станции «Чапаевка»

наличие адаптированного пассажирского транспорта к объекту **нет**

3.2 Путь к объекту от ближайшей остановки пассажирского транспорта:

3.2.1 расстояние до объекта от остановки транспорта **720 м**

3.2.2 время движения (пешком) **10 мин.**

3.2.3 наличие выделенного от проезжей части пешеходного пути **да**

3.2.4 Перекрестки: нерегулируемые; регулируемые, со звуковой сигнализацией, таймером; **нет**

3.2.5 Информация на пути следования к объекту: акустическая, тактильная, визуальная; **нет**

3.2.6 Перепады высоты на пути: **нет**

Их обустройство для инвалидов на коляске: **нет**

3.3 Организация доступности объекта для инвалидов - форма обслуживания*

№ п/п	Категория инвалидов (вид нарушения)	Вариант организации доступности объекта (формы обслуживания)*
1.	Все категории инвалидов и МГН в том числе инвалиды:	ВНД
2	передвигающиеся на креслах-колясках	ВНД

3	с нарушениями опорно-двигательного аппарата	ВНД
4	с нарушениями зрения	ВНД
5	с нарушениями слуха	ДУ
6	с нарушениями умственного развития	ДУ

* - указывается один из вариантов: "А", "Б", "ДУ", "ВНД"

3.4 Состояние доступности основных структурно-функциональных зон

№ п/п	Основные структурно-функциональные зоны	Состояние доступности, в том числе для основных категорий инвалидов*
1	Территория, прилегающая к зданию (участок)	ДП-В
2	Вход (входы) в здание	ВНД
3	Путь (пути) движения внутри здания (в т.ч. пути эвакуации)	ДУ
4	Зона целевого назначения здания (целевого посещения объекта)	ДУ
5	Санитарно-гигиенические помещения	ДУ
6	Система информации и связи (на всех зонах)	ДУ
7	Пути движения к объекту (от остановки транспорта)	ДУ

* Указывается: ДП-В - доступно полностью всем; ДП-И (К, О, С, Г, У) - доступно полностью избирательно (указать категории инвалидов); ДЧ-В - доступно частично всем; ДЧ-И (К, О, С, Г, У) - доступно частично избирательно (указать категории инвалидов); ДУ - доступно условно, ВНД - временно недоступно

3.5. Итоговое заключение о состоянии доступности ОСИ: **ВНД**

4. Управленческое решение

4.1. Рекомендации по адаптации основных структурных элементов объекта

NN п/п	Основные структурно-функциональные зоны объекта	Рекомендации по адаптации объекта (вид работы)*
1	Территория, прилегающая к зданию (участок)	капитальный ремонт
2	Вход (входы) в здание	капитальный ремонт
3	Путь (пути) движения внутри здания (в т.ч. пути эвакуации)	капитальный ремонт, ТСР
4	Зона целевого назначения здания (целевого посещения объекта)	капитальный ремонт, ТСР
5	Санитарно-гигиенические помещения	капитальный ремонт, ТСР
6	Система информации на объекте (на всех зонах)	Текущий ремонт
7	Пути движения к объекту (от остановки транспорта)	капитальный ремонт
8	Все зоны и участки	капитальный ремонт.

* - указывается один из вариантов (видов работ): не нуждается; ремонт (текущий, капитальный); индивидуальное решение с ТСП; технические решения невозможны - организация альтернативной формы обслуживания

4.2. Период проведения работ **2020 – 2021 годы**
в рамках исполнения Плана мероприятий («дорожной карты» Советского района Республики Крым по повышению значений показателей доступности для инвалидов объектов и предоставляемых на них услуг на 2016 — 2020 годы от 21.12.2015 №387
(указывается наименование документа: программы, плана)

4.3 Ожидаемый результат (по состоянию доступности) после выполнения работ по адаптации **ДП-В**
Оценка результата исполнения программы, плана (по состоянию доступности)

4.4. Для принятия решения требуется, не требуется (нужное подчеркнуть):

4.4.1. согласование на Комиссии _____
(наименование Комиссии по координации деятельности в сфере обеспечения доступной среды жизнедеятельности для инвалидов и других МГН)

4.4.2. согласование работ с надзорными органами (в сфере проектирования и строительства, архитектуры, охраны памятников, другое - указать)

4.4.3. техническая экспертиза; разработка проектно-сметной документации;

4.4.4. согласование с вышестоящей организацией (собственником объекта);

4.4.5. согласование с общественными организациями инвалидов

4.4.6. другое _____;

Имеется заключение уполномоченной организации о состоянии доступности объекта (наименование документа и выдавшей его организации, дата), прилагается

4.7. Информация может быть размещена (обновлена) на Карте доступности субъекта Российской Федерации **zhit-vmeste.ru/map**
(наименование сайта, портала)

5. Особые отметки

Паспорт сформирован на основании:

1. Анкеты (информации об объекте) от " 20 " августа 2021 г.
2. Акта обследования объекта: N акта 1 от " 20 " августа 2021 г.
3. Решения Комиссии: **По проведению обследования и паспортизации объектов и предоставляемых услуг на предмет доступности для инвалидов в сфере образования** от " 20 " августа 2021 г.



Директор ГБПОУ РК «ЧАТ»

Булатова А.А.

от "20" августа 2021 г.

Анкета
(информация об объекте социальной инфраструктуры)
к паспорту доступности ОСИ
№ 1

1. Общие сведения об объекте

1.1. Наименование (вид) объекта **Здание учебного корпуса**

1.2. Адрес объекта:

297225, РК, Советский р-н, с. Чапаевка, ул. Мира, 3

1.3. Сведения о размещении объекта:

- отдельно стоящее здание, 3 этажа, **4321,6** кв. м.

- часть здания, 0 этажей, **0,0** кв.м

1.4. Год постройки здания **1980**, последнего капитального ремонта **1980**

1.5. Дата предстоящих плановых ремонтных работ: текущего **2021**, капитального **2021**

Сведения об организации, расположенной на объекте

1.6. Название организации (учреждения), (полное юридическое наименование - согласно Уставу, краткое наименование)

Государственное бюджетное профессиональное образовательное учреждение «Чапаевский агротехнологический техникум»; ГБПОУ РК «ЧАТ»

1.7. Юридический адрес организации (учреждения)

297225, РК, Советский р-н, с. Чапаевка, ул. Мира, 3

1.8. Основание для пользования объектом (оперативное управление, аренда, собственность)

оперативное управление

1.9. Форма собственности (государственная, негосударственная)

государственная

1.10. Территориальная принадлежность (федеральная, региональная, муниципальная)

региональная

1.11. Вышестоящая организация (наименование)

Министерство образования, науки и молодежи Республики Крым

1.12. Адрес вышестоящей организации, другие координаты

295000, Республика Крым, г.Симферополь, пер.Совнаркомовский, 3

2. Характеристика деятельности организации на объекте

2.1 Сфера деятельности (здравоохранение, образование, социальная защита, физическая культура и спорт, культура, связь и информация, транспорт, жилой фонд, потребительский рынок и сфера услуг, другое)

образование

2.2 Виды оказываемых услуг **образование**

2.3 Форма оказания услуг: (на объекте, с длительным пребыванием, в т.ч. проживанием, на дому, дистанционно)

на объекте

2.4 Категории обслуживаемого населения по возрасту: (дети, взрослые трудоспособного возраста, пожилые; все возрастные категории)

дети, взрослые трудоспособного возраста

2.5 Категории обслуживаемых инвалидов: инвалиды, передвигающиеся на коляске, инвалиды с нарушениями опорно-двигательного аппарата; нарушениями зрения, нарушениями слуха, нарушениями умственного развития

инвалиды

2.6 Плановая мощность: посещаемость (количество обслуживаемых в день), вместимость, пропускная способность _____

2.7 Участие в исполнении ИПР инвалида, ребенка-инвалида (да, нет)
нет

3. Состояние доступности объекта для инвалидов и других маломобильных групп населения (МГН)

3.1 Путь следования к объекту пассажирским транспортом (описать маршрут движения с использованием пассажирского транспорта)

маршрутное такси «Симферополь - Советский» и «Советский – Симферополь» до станции «Чапаевка»

наличие адаптированного пассажирского транспорта к объекту **нет**

3.2 Путь к объекту от ближайшей остановки пассажирского транспорта:

3.2.1 расстояние до объекта от остановки транспорта 720 _м

3.2.2 время движения (пешком) 10_ мин

3.2.3 наличие выделенного от проезжей части пешеходного пути (да, нет) **нет**

3.2.4 Перекрестки: нерегулируемые; регулируемые, со звуковой сигнализацией, таймером; **нет**

3.2.5 Информация на пути следования к объекту: акустическая, тактильная, визуальная; **нет**

3.2.6 Перепады высоты на пути: **нет**

Их обустройство для инвалидов на коляске: **нет**

3.3 Вариант организации доступности ОСИ (формы обслуживания)* с учетом СП 35-101-2001

№ п/п	Категория инвалидов (вид нарушения)	Вариант организации доступности объекта
1.	Все категории инвалидов и МГН	ДП-В
	в том числе инвалиды:	ВНД
2	передвигающиеся на креслах-колясках	ДУ
3	с нарушениями опорно-двигательного аппарата	ДУ
4	с нарушениями зрения	ДУ
5	с нарушениями слуха	ДУ
6	с нарушениями умственного развития	ДУ

* - указывается один из вариантов: "А", "Б", "ДУ", "ВНД"

4. Управленческое решение (предложения по адаптации основных структурных элементов объекта)

№ п/п	Основные структурно-функциональные зоны объекта	Рекомендации по адаптации объекта (вид работы)*
1	Территория, прилегающая к зданию (участок)	капитальный ремонт
2	Вход (входы) в здание	капитальный ремонт
3	Путь (пути) движения внутри здания (в т.ч. пути эвакуации)	капитальный ремонт, ТСР
4	Зона целевого назначения (целевого посещения объекта)	капитальный ремонт, ТСР
5	Санитарно-гигиенические помещения	капитальный ремонт, ТСР
6	Система информации на объекте (на всех зонах)	Текущий ремонт
7	Пути движения к объекту (от остановки транспорта)	капитальный ремонт
8.	Все зоны и участки	капитальный ремонт, ТСР, текущий ремонт

* - указывается один из вариантов (видов работ): не нуждается; ремонт (текущий, капитальный); индивидуальное решение с ТСР; технические решения невозможны - организация альтернативной формы обслуживания

Размещение информации на Карте доступности субъекта Российской Федерации согласовано _____

(подпись, Ф.И.О., должность; координаты для связи
уполномоченного представителя объекта)



УТВЕРЖДАЮ
Директор ГБПОУ РК «ЧАТ»

Булатова А.А.

от "20" августа 2021 г.

Акт обследования
объекта социальной инфраструктуры
к паспорту доступности ОСИ
N 1

Советское муниципальное
образование Республики Крым

"20" августа 2021 г.

1. Общие сведения об объекте

1.1. Наименование (вид) объекта : **Здание учебного корпуса**

1.2. Адрес объекта

297225, РК, Советский р-н, с. Чапаевка, ул. Мира, 3

1.3. Сведения о размещении объекта

- отдельно стоящее здание _3 этажа, _ **4321,6** кв.м

- часть здания этажа, кв.м

- наличие прилегающего земельного участка (да, нет); 52200 _ кв.м

1.4. Год постройки здания _г., последнего капитального ремонта --

1.5. Дата предстоящих плановых ремонтных работ: текущего **2021** г., капитального 2021

1.6. Название организации (учреждения), (полное юридическое наименование - согласно Уставу, краткое наименование)

Государственное бюджетное профессиональное образовательное учреждение «Чапаевский агротехнологический техникум»; ГБПОУ РК «ЧАТ»

1.7. Юридический адрес организации (учреждения)

297225, РК, Советский р-н, с. Чапаевка, ул. Мира, 3

2. Характеристика деятельности организации на объекте

Дополнительная информация: **Реализация программ профессионального образования**

3. Состояние доступности объекта

3.1. Путь следования к объекту пассажирским транспортом

(описать маршрут движения с использованием пассажирского транспорта)

маршрутное такси «Симферополь – Советский» и «Советский – Симферополь» до станции «Чапаевка»

наличие адаптированного пассажирского транспорта к объекту **нет**

3.2. Путь к объекту от ближайшей остановки пассажирского транспорта:

3.2.1 расстояние до объекта от остановки транспорта 720 м

3.2.2 время движения (пешком) 10 мин

3.2.3 наличие выделенного от проезжей части пешеходного пути (да, нет), **нет**

3.2.4 Перекрестки: нерегулируемые; регулируемые, со звуковой сигнализацией, таймером; **нет**

3.2.5 Информация на пути следования к объекту: акустическая, тактильная, визуальная; **нет**

3.2.6 Перепады высоты на пути: **нет**

Их обустройство для инвалидов на коляске: **нет**

3.3. Организация доступности объекта для инвалидов - форма обслуживания

№ п/п	Категория инвалидов (вид нарушения)	Вариант организации доступности объекта (формы обслуживания)*
1.	Все категории инвалидов и МГН	ВНД
	в том числе инвалиды:	ВНД
2	передвигающиеся на креслах-колясках	ВНД
3	с нарушениями опорно-двигательного аппарата	ВНД
4	с нарушениями зрения	ВНД
5	с нарушениями слуха	ДУ
6	с нарушениями умственного развития	ДУ

* - указывается один из вариантов: "А", "Б", "ДУ", "ВНД"

3.4. Состояние доступности основных структурно-функциональных зон

№ п/п	Основные структурно-функциональные зоны	Состояние доступности, в том числе для основных категорий инвалидов*	Приложение	
			№ на плане	№ фото
1	Территория, прилегающая к зданию (участок)	ДП-В	№ 9	№ 1
2	Вход (входы) в здание	ДП-И (Г,О,С,У)	№2	№ 2
3	Путь (пути) движения внутри здания (в т.ч. пути эвакуации)	ДП-И (Г,О,С,У)	№3 №6	№ 3,4
4	Зона целевого назначения здания (целевого посещения объекта)	ДУ	№8	№ 7,8
5	Санитарно-гигиенические помещения	ДП-И (Г,О,С,У)	№5	№ 9,10
6	Система информации и связи (на всех зонах)	ДП-И (Г,О,С,У)	№4	№ 5,6
7	Пути движения к объекту (от остановки транспорта)	ДП-В	№1 №2	№1

* Указывается: ДП-В - доступно полностью всем; ДП-И (К, О, С, Г, У) - доступно полностью избирательно (указать категории инвалидов); ДЧ-В - доступно частично всем; ДЧ-И (К, О, С, Г, У) - доступно частично избирательно (указать категории инвалидов); ДУ - доступно условно, ВНД - недоступно

3.5. ИТОГОВОЕ ЗАКЛЮЧЕНИЕ о состоянии доступности : **ВНД**

4. Управленческое решение (проект)

4.1. Рекомендации по адаптации основных структурных элементов объекта:

№ п/п	Основные структурно-функциональные зоны объекта	Рекомендации по адаптации объекта (вид работы)*
1	Территория, прилегающая к зданию (участок)	ремонт капитальный
2	Вход (входы) в здание	ремонт капитальный индивидуальное решение с ТСР
3	Путь (пути) движения внутри здания (в т.ч. пути эвакуации)	ремонт капитальный индивидуальное решение с ТСР
4	Зона целевого назначения здания (целевого посещения объекта)	ремонт капитальный индивидуальное решение с ТСР
5	Санитарно-гигиенические помещения	ремонт капитальный индивидуальное решение с ТСР
6	Система информации на объекте (на всех зонах)	ремонт текущий
7	Пути движения к объекту (от остановки транспорта)	ремонт капитальный
8.	Все зоны и участки	ремонт капитальный

* - указывается один из вариантов (видов работ): не нуждается; ремонт (текущий, капитальный); индивидуальное решение с ТСР; технические решения невозможны - организация альтернативной формы обслуживания

4.2. Период проведения работ **2021 – 2022 годы**

в рамках исполнения Плана мероприятий («дорожной карты» Советского района Республики Крым по повышению значений показателей доступности для инвалидов объектов и предоставляемых на них услуг на 2016 — 2020 годы от 21.12.2015 №387

(указывается наименование документа: программы, плана)

4.3 Ожидаемый результат (по состоянию доступности) после выполнения работ по адаптации **ДП-В**

Оценка результата исполнения программы, плана (по состоянию доступности)

4.4. Для принятия решения требуется, не требуется (нужное подчеркнуть):

4.4.1. согласование на Комиссии _____

(наименование Комиссии по координации деятельности в сфере обеспечения доступной среды жизнедеятельности для инвалидов и других МГН)

4.4.2. согласование работ с надзорными органами (в сфере проектирования и строительства, архитектуры, охраны памятников, другое - указать)

4.4.3. техническая экспертиза; разработка проектно-сметной документации;

4.4.4. согласование с вышестоящей организацией (собственником)

объекта);

4.4.5. согласование с общественными организациями инвалидов

4.4.6. другое _____;

Имеется заключение уполномоченной организации о состоянии доступности объекта (*наименование документа и выдавшей его организации, дата*), прилагается

4.7. Информация может быть размещена (обновлена) на Карте доступности субъекта Российской Федерации zhit-vmeste.ru/map
(*наименование сайта, портала*)

5. Особые отметки

Приложение

Результаты обследования:

1. Территории, прилегающей к объекту на 2 л.
2. Входа (входов) в здание на 2 л.
3. Путей движения в здании на 2 л.
4. Зоны целевого назначения объекта на 4 л.
5. Санитарно-гигиенических помещений на 2 л.
6. Системы информации (и связи) на объекте на 2 л.

Результаты фото-фиксации на объекте **учебный корпус** на 3 л.

Поэтажные планы, паспорт БТИ **учебный корпус** на 1 л.

Другое (в том числе дополнительная информация о путях движения к объекту)

Руководитель

рабочей группы **зам по УВР Скоробогатова А.С.**

(Должность, Ф.И.О.)

(Подпись)

Члены рабочей группы

Завхоз Куштурный А.И.

(Должность, Ф.И.О.)

(Подпись)

Специалист по ОТ Куштурный А.И.

(Должность, Ф.И.О.)

(Подпись)

Управленческое решение согласовано "20" августа 2021 г. (протокол N 1) Комиссией (название). **По проведению обследования и паспортизации объектов и предоставляемых услуг на предмет доступности для инвалидов в сфере образования**

Приложение 1
к Акту обследования ОСИ
к паспорту доступности ОСИ
№ 1
от " 20 " августа 2021 г.

I Результаты обследования:

1. Территории, прилегающей к зданию (участка)

Наименование объекта: Здание учебного корпуса.

Адрес: 297225, РК, Советский р-н, с. Чапаевка, ул. Мира, 3

N п/п	Наименование функционально-планировочного элемента	Наличие элемента			Выявленные нарушения и замечания		Работы по адаптации объектов	
		есть/нет	N на плане	N фото	Содержание	Значимо для инвалида (категория)	Содержание	Виды работ
1.1	Вход (входы) на территорию	есть	№1	--	неровное асфальтное покрытие	К,О,С,Г,У	Ремонт покрытия	КР
1.2	Путь (пути) движения на территории	есть	№1 №2	№1	неровное асфальтное покрытие	К,О,С,Г,У	Ремонт покрытия	КР
1.3	Лестница (наружная)	есть	№1	№4	Требуется ремонт	К,О,С,Г,У	Требуется ремонт	КР
1.4	Пандус (наружный)	нет	--	--	Отсутствие пандуса	К,О	Оборудование пандусом	КР
1.5	Автостоянка и парковка	нет	--	--	Отсутствие оборудованной парковки	К,О	Оборудование парковки	КР
	ОБЩИЕ требования к зоне	есть	--	--	---	----	---	--

II Заключение по зоне:

Наименование структурно-функциональной зоны	Состояние доступности* (к пункту 3.4 Акта обследования ОСИ)	Приложение		Рекомендации по адаптации (вид работы)** к пункту 4.1 Акта обследования ОСИ
		N на плане	N фото	
Территории, прилегающей к зданию (участка)	ДП-В	№9 №3	№1	ремонт капитальный

* указывается: ДП-В - доступно полностью всем; ДП-И (К, О, С, Г, У) - доступно полностью избирательно (указать категории инвалидов); ДЧ-В - доступно частично всем; ДЧ-И (К, О, С, Г, У) - доступно частично избирательно (указать категории инвалидов); ДУ - доступно условно, ВНД -

недоступно

** указывается один из вариантов: не нуждается; ремонт (текущий, капитальный); индивидуальное решение с ТСР; технические решения невозможны - организация альтернативной формы обслуживания

Комментарий к заключению: **Требуется капитальный ремонт и индивидуальное решение с ТСР**

Приложение 2
к Акту обследования ОСИ
к паспорту доступности ОСИ
№ 1
от " 20 " августа 2021 г.

I Результаты обследования:

2. Входа (входов) в здание

Наименование объекта: Здание учебного корпуса.

Адрес: 297225, РК, Советский р-н, с. Чапаевка, ул. Мира, 3

N п/п	Наименование функционально-планировочного элемента	Наличие элемента			Выявленные нарушения и замечания		Работы по адаптации объектов	
		есть/нет	N на плане	N фото	Содержание	Значимо для инвалида (категория)	Содержание	Виды работ
2.1	Лестница (наружная)	есть	№1	№2	Требуется ремонт	К,О	Требуется ремонт	КР
2.2	Пандус (наружный)	нет	--	--	Отсутствие пандуса	К,О	Оборудование пандусом	КР
2.3	Входная площадка (перед дверью)	есть	№1	№2	---	--	--	--
2.4	Дверь (входная)	есть	№1	№2	--	--	--	--
2.5	Тамбур	есть	№10	№3	--	--	--	--
	ОБЩИЕ требования к зоне	есть	--	--	--	--	--	--

II Заключение по зоне:

Наименование структурно-функциональной зоны	Состояние доступности* (к пункту 3.4 Акта обследования ОСИ)	Приложение		Рекомендации по адаптации (вид работы)** к пункту 4.1 Акта обследования ОСИ
		N на плане	N фото	
Входа (входов) в здание	ДП-И	№2	№2	ремонт капитальный

* указывается: ДП-В - доступно полностью всем; ДП-И (К, О, С, Г, У) - доступно полностью избирательно (указать категории инвалидов); ДЧ-В - доступно частично всем; ДЧ-И (К, О, С, Г, У) - доступно частично избирательно (указать категории инвалидов); ДУ - доступно условно, ВНД - недоступно

** указывается один из вариантов: не нуждается; ремонт (текущий, капитальный); индивидуальное решение с ТСП; технические решения невозможны - организация альтернативной формы обслуживания
Комментарий к заключению: Требуется капитальный ремонт и индивидуальное решение с ТСП

Приложение 3
к Акту обследования ОСИ
к паспорту доступности ОСИ
N 1
от " 20 " августа 2021 г.

I Результаты обследования:

3. Пути (путей) движения внутри здания (в т.ч. путей эвакуации)

Наименование объекта: Здание учебного корпуса.

Адрес: 297225, РК, Советский р-н, с. Чапаевка, ул. Мира, 3

N п/п	Наименование функционально-планировочного элемента	Наличие элемента			Выявленные нарушения и замечания		Работы по адаптации объектов	
		есть/нет	N на плане	N фото	Содержание	Значимо для инвалида (категория)	Содержание	Виды работ
3.1	Коридор (вестибюль, зона ожидания, галерея, балкон)	есть	№3 №6	№3 №5	--	--	--	ТР
3.2	Лестница (внутри здания)	есть	№6	№4	Отсутствие подъемника	К,О	Оборудование подъемником	КР, решение с ТСР
3.3	Пандус (внутри здания)	нет	--	--	Отсутствие пандуса	К,О	Оборудование пандусом	КР, решение с ТСР
3.4	Лифт пассажирский (или подъемник)	нет	--	--	--	--	--	--
3.5	Дверь	есть	№11	№4	--	К,О	--	--
3.6	Пути эвакуации (в т.ч. зоны безопасности)	есть	№12	№4	Отсутствие пандуса	К,О	Оборудование пандусом	КР, решение с ТСР
	ОБЩИЕ требования к зоне	есть	--	--	--	К,О,С,Г,У	--	КР

II Заключение по зоне:

Наименование структурно-функциональной зоны	Состояние доступности* (к пункту 3.4 Акта обследования ОСИ)	Приложение		Рекомендации по адаптации (вид работы)** к пункту 4.1 Акта обследования ОСИ
		№ на плане	№ фото	
Пути (путей) движения внутри здания (в т.ч. путей эвакуации)	ДП-И	№10,3,6, 11,12	№3,4,5	ремонт капитальный

* указывается: ДП-В - доступно полностью всем; ДП-И (К, О, С, Г, У) - доступно полностью избирательно (указать категории инвалидов); ДЧ-В - доступно частично всем; ДЧ-И (К, О, С, Г, У) - доступно частично избирательно (указать категории инвалидов); ДУ - доступно условно, ВНД - недоступно

** указывается один из вариантов: не нуждается; ремонт (текущий, капитальный); индивидуальное решение с ТСП; технические решения невозможны - организация альтернативной формы обслуживания

Комментарий к заключению: **Требуется капитальный ремонт и индивидуальное решение с ТСП**

**Приложение 4 (П)
к Акту обследования ОСИ
к паспорту доступности ОСИ
N 1
от " 20 " августа 2021 г.**

I Результаты обследования:

4. Зоны целевого назначения здания (целевого посещения объекта)

Вариант I - зона обслуживания инвалидов

Наименование объекта: Здание учебного корпуса.

Адрес: 297225, РК, Советский р-н, с. Чапаевка, ул. Мира, 3

N п/п	Наименование функционально - планировочного элемента	Наличие элемента			Выявленные нарушения и замечания		Работы по адаптации объектов	
		есть/нет	N на плане	N фото	Содержание	Значимо для инвалида (категория)	Содержание	Виды работ
4.1	Кабинетная форма обслуживания	есть	№7,8	№7,8	не соответствует оборудование кабинета	К,О,С,Г,У	Оборудование кабинета	КР
4.2	Зальная форма обслуживания	нет	--	--	--	--	--	--
4.3	Прилавочная форма обслуживания	нет	--	--	--	--	--	--
4.4	Форма обслуживания с перемещением по маршруту	нет	--	--	--	--	--	--
4.5	Кабина индивидуального обслуживания	нет	--	--	--	--	--	--
	ОБЩИЕ требования к зоне	есть	--	--	--	--	--	--

II Заключение по зоне:

Наименование структурно-функциональной зоны	Состояние доступности* (к пункту 3.4 Акта обследования ОСИ)	Приложение		Рекомендации по адаптации (вид работы)** к пункту 4.1 Акта обследования ОСИ
		N на плане	N фото	
Зоны целевого назначения здания (целевого посещения)	ДП-И	№8	№7,8	ремонт капитальный

* указывается: ДП-В - доступно полностью всем; ДП-И (К, О, С, Г, У) - доступно полностью избирательно (указать категории инвалидов); ДЧ-В - доступно частично всем; ДЧ-И (К, О, С, Г, У) - доступно частично избирательно (указать категории инвалидов); ДУ - доступно условно, ВНД - недоступно

** указывается один из вариантов: не нуждается; ремонт (текущий, капитальный); индивидуальное решение с ТСП; технические решения невозможны - организация альтернативной формы обслуживания

Комментарий к заключению: Требуется капитальный ремонт и индивидуальное решение с ТСП

**Приложение 4 (II)
к Акту обследования ОСИ
к паспорту доступности ОСИ
N 1**

от " 20 " августа 2021 г.

I Результаты обследования:

4. Зоны целевого назначения здания (целевого посещения объекта)

Вариант II - места приложения труда

Наименование функционально-планировочного элемента	Наличие элемента			Выявленные нарушения и замечания		Работы по адаптации объектов	
	есть/нет	N на плане	N фото	Содержание	Значимо для инвалида (категория)	Содержание	Виды работ
Место приложения труда	нет	--	--	--	--	--	--

II Заключение по зоне:

Наименование структурно-функциональной зоны	Состояние доступности* (к пункту 3.4 Акта обследования ОСИ)	Приложение		Рекомендации по адаптации (вид работы)** к пункту 4.1 Акта обследования ОСИ
		N на плане	N фото	
Зоны целевого назначения здания (целевого посещения объекта)	ВНД	--	--	ремонт капитальный

* указывается: ДП-В - доступно полностью всем; ДП-И (К, О, С, Г, У) - доступно полностью избирательно (указать категории инвалидов); ДЧ-В - доступно частично всем; ДЧ-И (К, О, С, Г, У) - доступно частично избирательно (указать категории инвалидов); ДУ - доступно условно, ВНД - недоступно

** указывается один из вариантов: не нуждается; ремонт (текущий, капитальный); индивидуальное решение с ТСР; технические решения невозможны - организация альтернативной формы обслуживания

Комментарий к заключению: Требуется капитальный ремонт и индивидуальное решение с ТСР

**Приложение 4(III)
к Акту обследования ОСИ
к паспорту доступности ОСИ
N 1**

от "20" августа 2021 г.

I Результаты обследования:

4. Зоны целевого назначения здания (целевого посещения объекта)

Вариант III - жилые помещения

Наименование функционально - планировочного элемента	Наличие элемента			Выявленные нарушения и замечания		Работы по адаптации объектов	
	есть/нет	N на плане	N фото	Содержание	Значимо для инвалида (категория)	Содержание	Виды работ
Жилые помещения	нет	--	--	--	--	--	--

II Заключение по зоне:

Наименование структурно-функциональной зоны	Состояние доступности* (к пункту 3.4 Акта обследования ОСИ)	Приложение		Рекомендации по адаптации (вид работы)** к пункту 4.1 Акта обследования ОСИ
		N на плане	N фото	
Зоны целевого назначения здания (целевого посещения объекта)	ВНД	--	--	--

* указывается: ДП-В - доступно полностью всем; ДП-И (К, О, С, Г, У) - доступно полностью избирательно (указать категории инвалидов); ДЧ-В - доступно частично всем; ДЧ-И (К, О, С, Г, У) - доступно частично избирательно (указать категории инвалидов); ДУ - доступно условно, ВНД - недоступно

** указывается один из вариантов: не нуждается; ремонт (текущий, капитальный); индивидуальное решение с ТСР; технические решения невозможны - организация альтернативной формы обслуживания

Комментарий к заключению: _____

Приложение 5
к Акту обследования ОСИ
к паспорту доступности ОСИ
№ 1
от " 20 " августа 2021 г.

I Результаты обследования:

5. Санитарно-гигиенических помещений

Наименование объекта: Здание учебного корпуса.

Адрес: 297225, РК, Советский р-н, с. Чапаевка, ул. Мира, 3

N п/п	Наименование функционального-планировочного элемента	Наличие элемента			Выявленные нарушения и замечания		Работы по адаптации объектов	
		есть/нет	N на плане	N фото	Содержание	Значимо для инвалида (категория)	Содержание	Виды работ
5.1	Туалетная комната	есть	№5	№9, 10	Не приспособлен для отдельных категорий инвалидов	К,О	Переоборудование для отдельных категорий инвалидов	КР и индивидуальное решение с ТСР
5.2	Душевая/ванная комната	нет	--	--	--	--	--	-
5.3	Бытовая комната (гардеробная)	нет	--	--	--	--	--	--
	ОБЩИЕ требования к зоне	есть	--	--	--	--	--	--

II Заключение по зоне:

Наименование структурно-функциональной зоны	Состояние доступности* (к пункту 3.4 Акта обследования ОСИ)	Приложение		Рекомендации по адаптации (вид работы)** к пункту 4.1 Акта обследования ОСИ
		N на плане	N фото	
Санитарно-гигиенических помещений	ДП-И (С, Г, У)	№5	№9,10	ремонт капитальный

* указывается: ДП-В - доступно полностью всем; ДП-И (К, О, С, Г, У) -

доступно полностью избирательно (указать категории инвалидов); ДЧ-В - доступно частично всем; ДЧ-И (К, О, С, Г, У) - доступно частично избирательно (указать категории инвалидов); ДУ - доступно условно, ВНД - недоступно

** указывается один из вариантов: не нуждается; ремонт (текущий, капитальный); индивидуальное решение с ТСР; технические решения невозможны - организация альтернативной формы обслуживания

Комментарий к заключению: **Требуется капитальный ремонт**

Приложение 6
к Акту обследования ОСИ
к паспорту доступности ОСИ
№ 1
от " 20 " августа 2021 г.

I Результаты обследования:

6. Системы информации на объекте

Наименование объекта : Здание учебного корпуса.

Адрес: 297225, РК, Советский р-н, с. Чапаевка, ул. Мира, 3

N п/п	Наименование функционально-планировочного элемента	Наличие элемента			Выявленные нарушения и замечания		Работы по адаптации объектов	
		есть/нет	N на плане	N фото	Содержание	Значимо для инвалида (категория)	Содержание	Виды работ
6.1	Визуальные средства	есть	№4	№5,6	--	С,Г,У	--	--
6.2	Акустические средства	нет	--	--	Отсутствие акустических средств	Г	Оборудование акустическими средствами	КР
6.3	Тактильные средства	нет	--	--	Отсутствие тактильных средств	С	Оборудование тактильными средствами	КР
	ОБЩИЕ требования к зоне	есть	--	--	--	--	--	--

II Заключение по зоне:

Наименование структурно-функциональной зоны	Состояние доступности* (к пункту 3.4 Акта обследования ОСИ)	Приложение		Рекомендации по адаптации (вид работы)** к пункту 4.1 Акта обследования ОСИ
		N на плане	N фото	
Системы информации на объекте	ДП-И	№4	№5,6	ремонт капитальный

* указывается: ДП-В - доступно полностью всем; ДП-И (К, О, С, Г, У) - доступно полностью избирательно (указать категории инвалидов); ДЧ-В - доступно частично всем; ДЧ-И (К, О, С, Г, У) - доступно частично избирательно (указать категории инвалидов); ДУ - доступно условно, ВНД - недоступно

** указывается один из вариантов: не нуждается; ремонт (текущий,

капитальный); индивидуальное решение с ТСП; технические решения невозможны - организация альтернативной формы обслуживания

Комментарий к заключению: **требуется капитальный ремонт**

Приложение 7
к Акту обследования ОСИ к
паспорту доступности ОСИ
№1
от «20 » августа 2021 г.

Результаты фото-фиксации на объекте
Учебный корпус – Государственное бюджетное профессиональное
образовательное учреждение Республики Крым
«Чапаевский агротехнологический техникум»
297225, РК, Советский р-н, с. Чапаевка, ул. Мира, 3

Фото № 1 Прилегающая территория

Фото № 2 Вход в здание

Фото №3 Пути движения внутри здания

Фото №4 Пути движения внутри здания

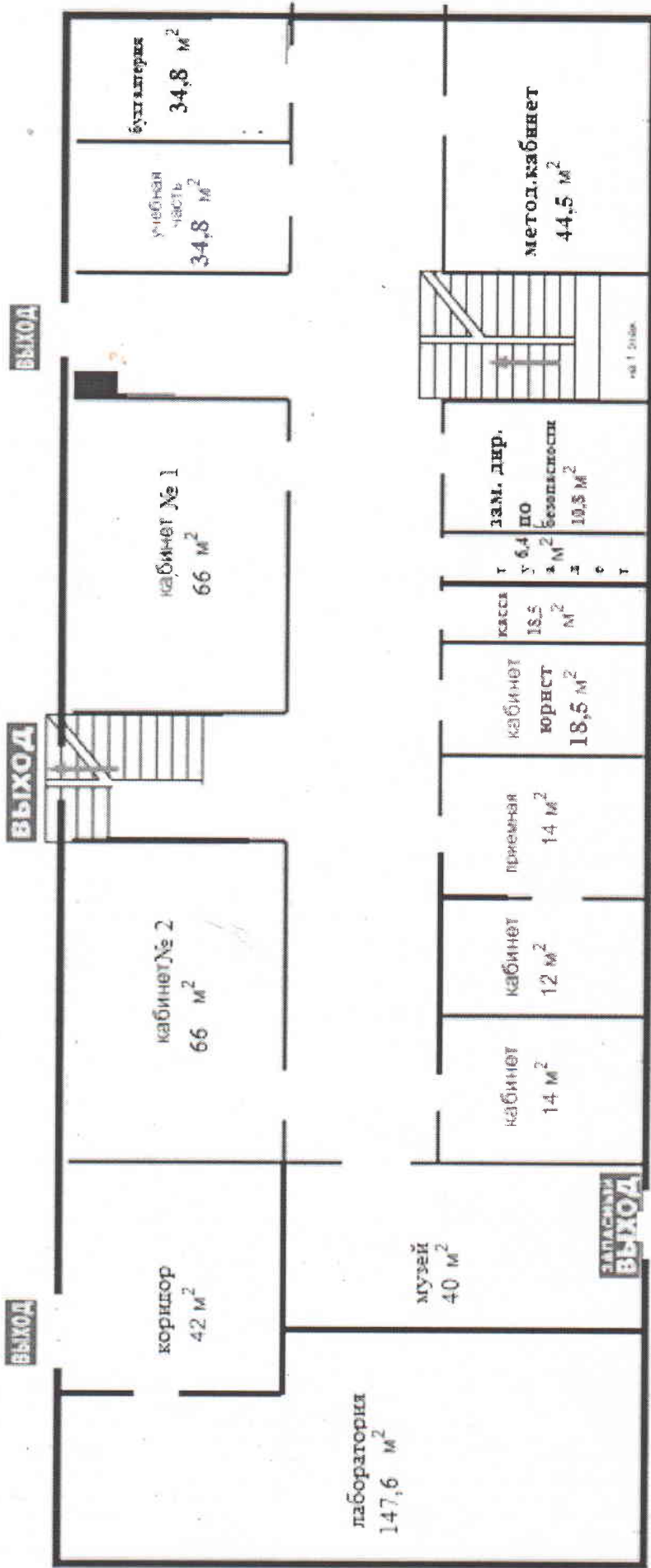
Фото № 5 Система информации на объекте

Фото № 6 Система информации на объекте

Фото № 7 Зона оказания услуг (кабинетная форма))Фото № 8 Зона оказания услуг (кабинетная форма)

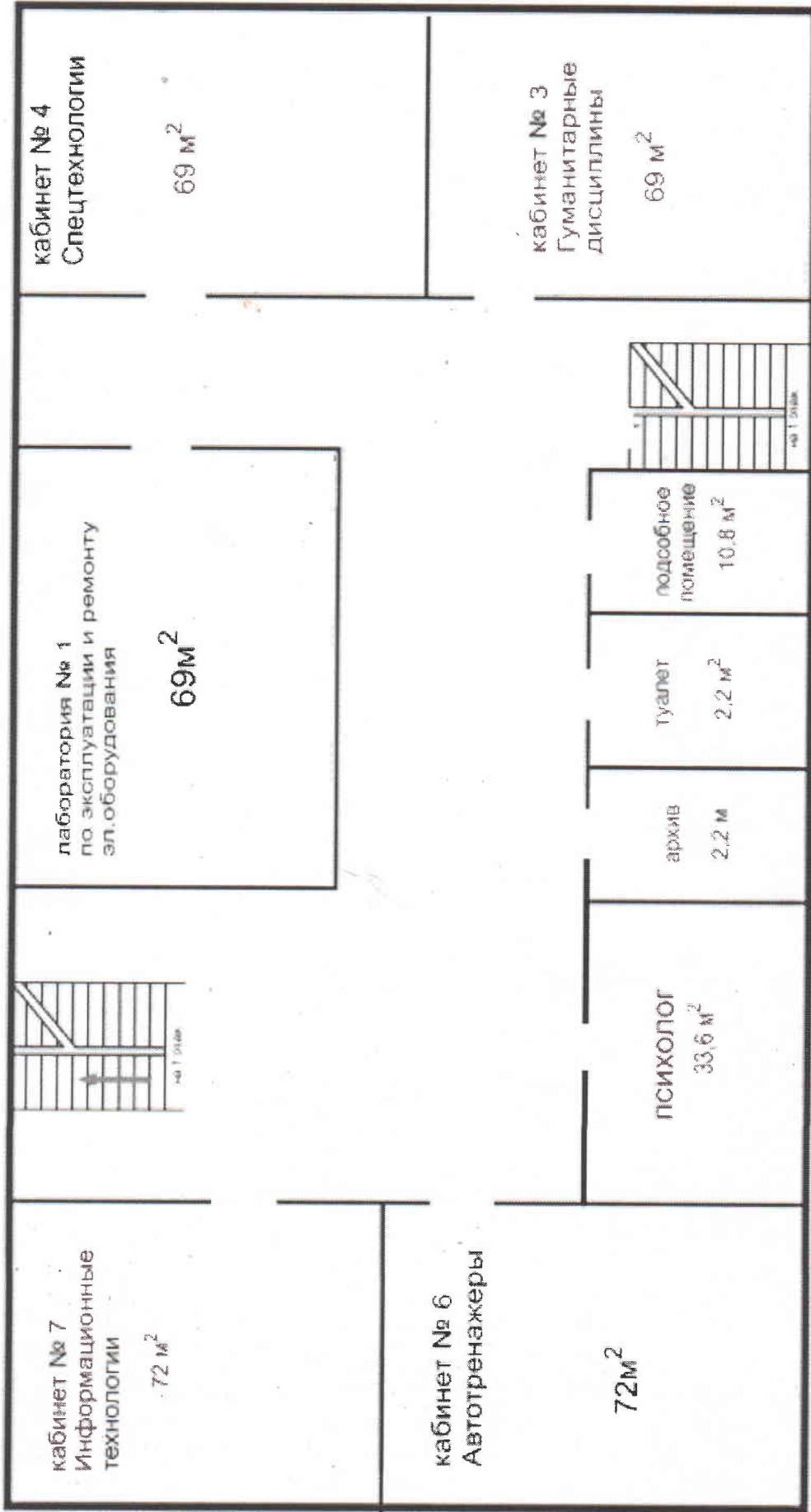
Фото № 9 Санитарно- гигиеническое помещение (туалет) Фото № 10 Санитарно- гигиеническое (туалет) помещение (туалет)

ебный корпус 1 этаж (соответственно 2-й)
 ГБПОУ «Чапаевский агротехнологический техникум»
 1-й этаж



ОТВЕТСТВЕННЫЙ ЗА ПБ:

2-й этаж



3-й этаж

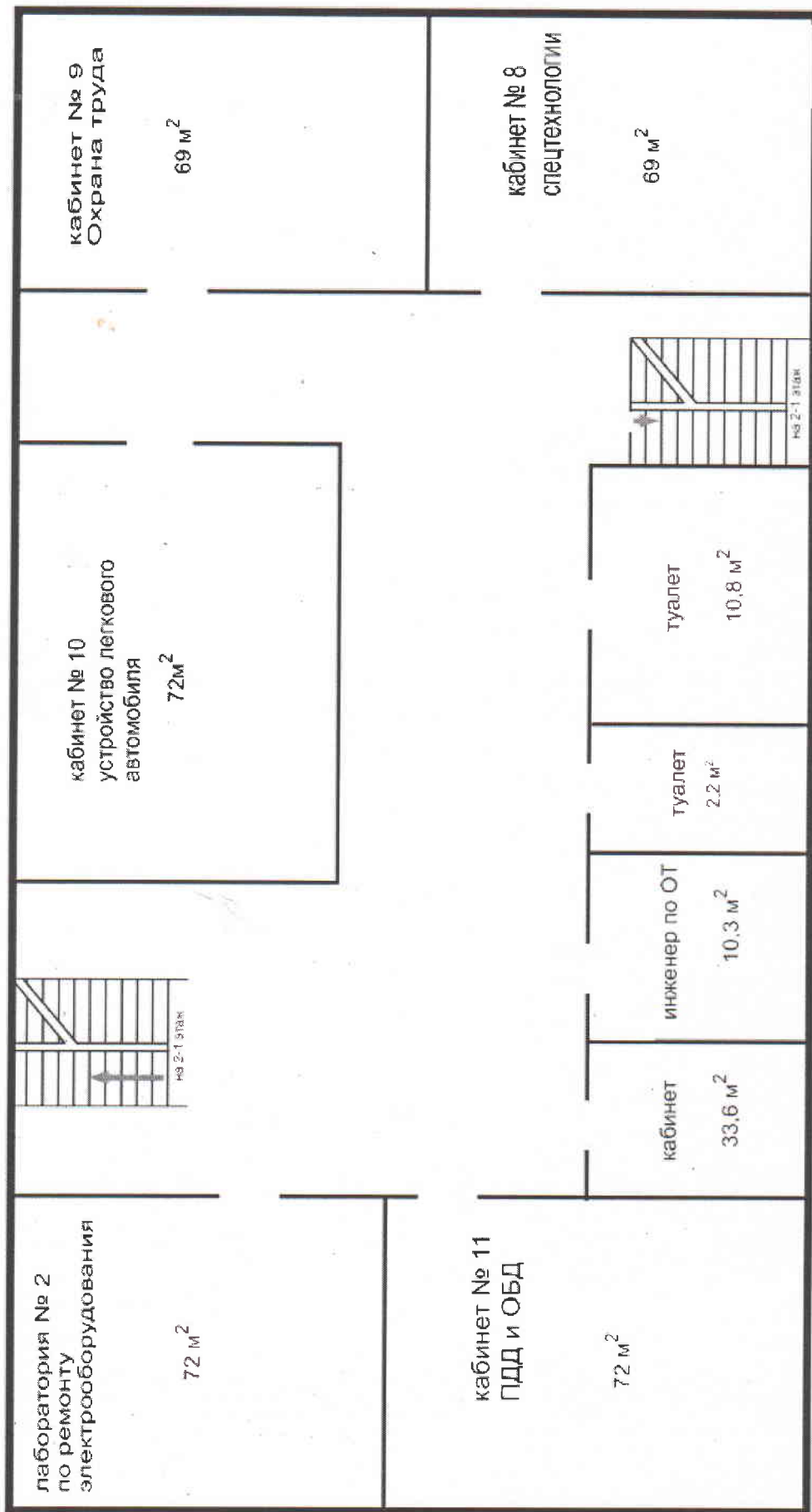
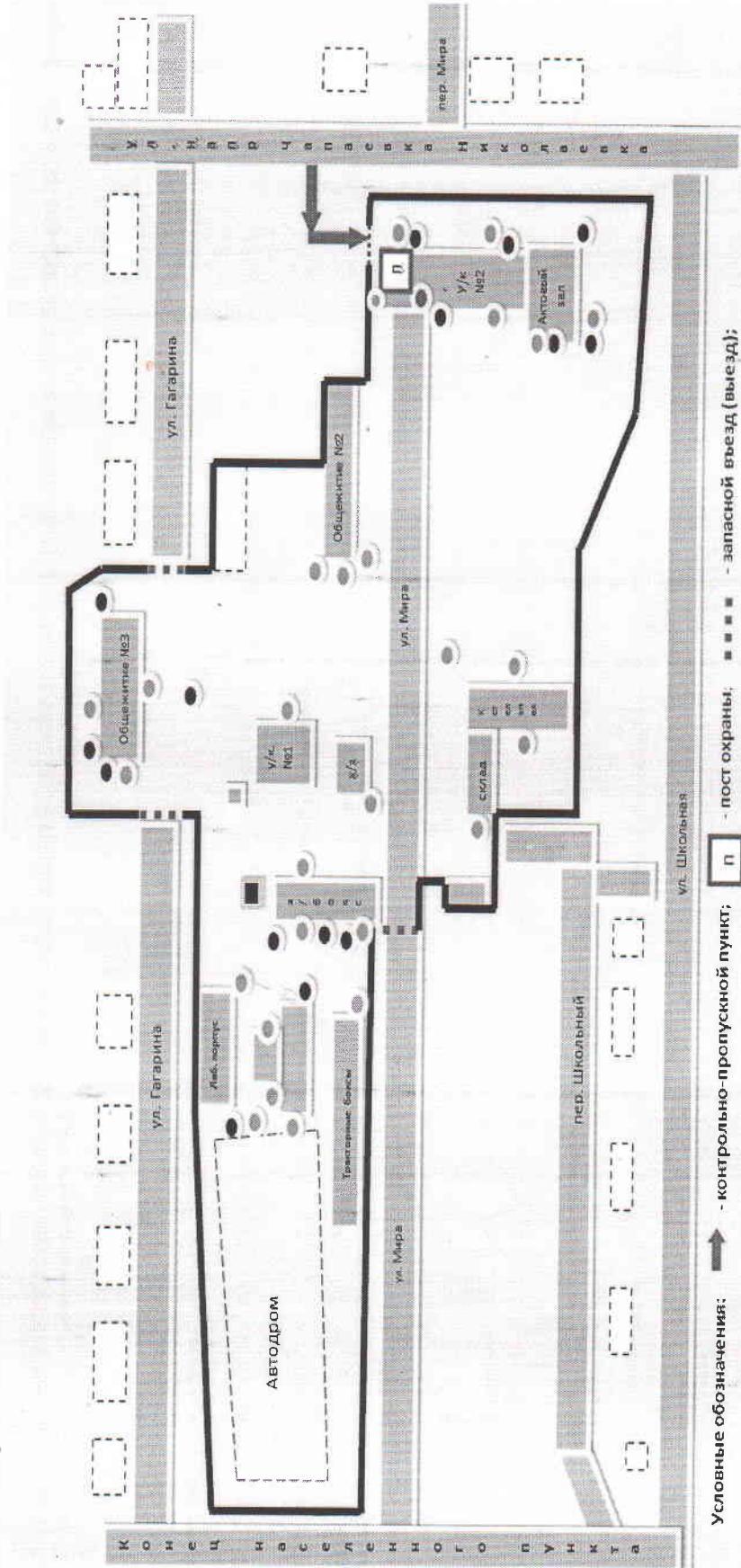


Схема территории



- Условные обозначения:
- ➔ - контрольно-пропускной пункт;
 - - кнопка тревожной сигнализации;
 - - пост охраны;
 - - камеры наружного видеонаблюдения;
 - - запасной въезд (выезд);
 - - наружное освещение территории